

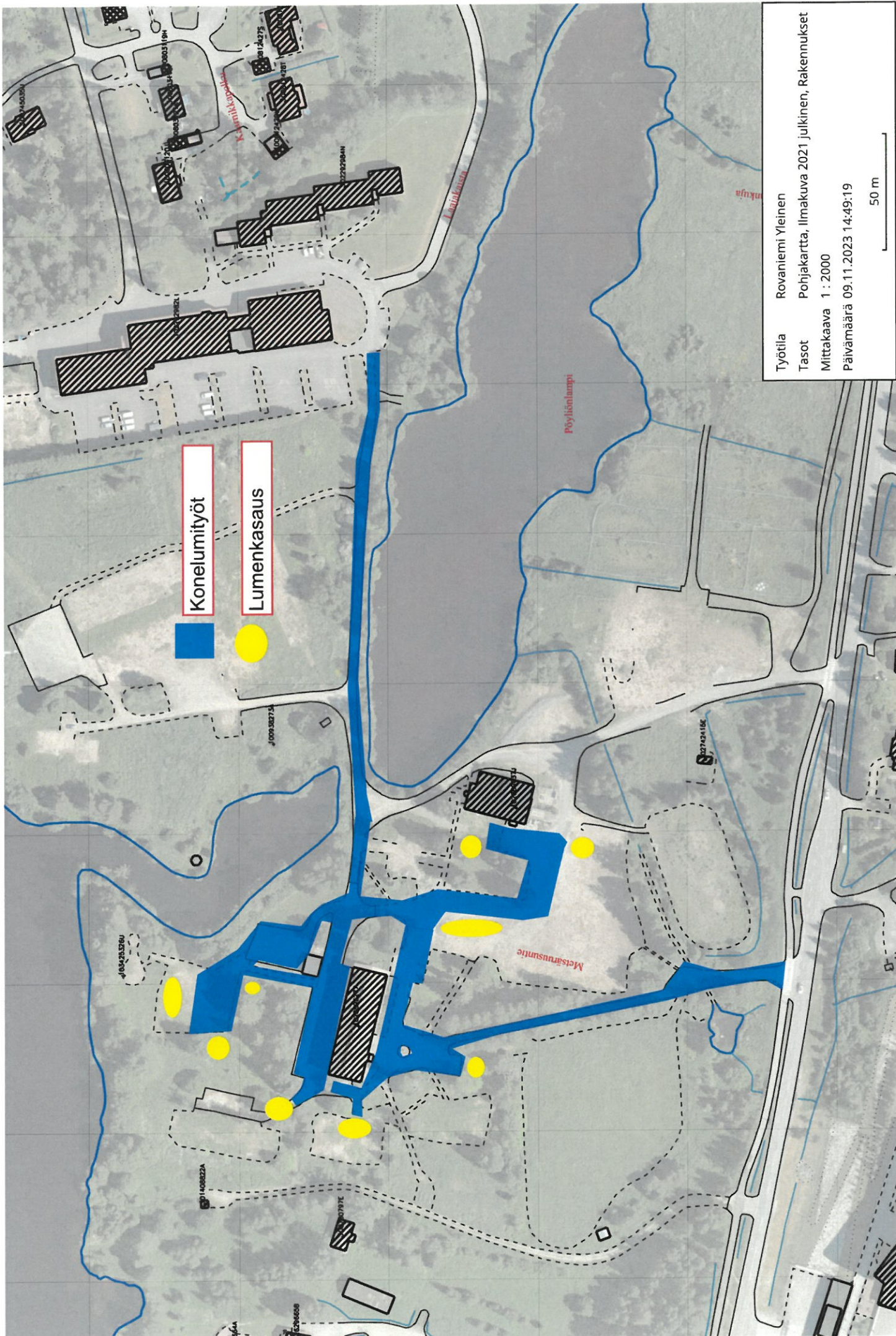
TALVIKUNNOSSAPITOALUE: 4

SOPIMUKSEEN KUULUVAT TEHTÄVÄT:		Ulkoalueiden talvikunnossapito	
		4	
Talvikunnossapitoalueen 4 hoitokohteet		Tehtäväkuvaus:	
1 Metsäruusu		- kulkuväyliä, piha- ja paikoitusalueiden puhdistaminen irtolumesta ja sohjosta	
2 Paavaliemen liikuntatila		- lumityöt käynnistetään viimeistään kun irtolunta on kertynyt 4cm	
3 Kaukon koulu		- <b>KAIKKINA PÄIVINÄ</b> kulkuväylät ja paikoitus-alueet on hoidettu klo 6:00 mennessä	
		- lumien poiskuljetus tilataan ja laskutetaan erikseen	
		- HIEKOITUS KUULUU HOITOURAKKAAN	

KONEKOHTAISET KONEVAATIMUKSET

Hoitokohteissa käytettävä kalusto

x	KUP
x	TR
x	TRE



Työtila Rovaniemi Yleinen  
Tasot Pohjakartta, Ilmakuva 2021 julkinen, Rakennukset  
Mittakaava 1 : 2000  
Päivämäärä 09.11.2023 14:49:19

50 m

Konelumityöt ja lumenkasauspaikat

# PAAVALNIEMEN KYLÄTIE

10

BUSSIEN KÄ

Konelumityöt

Lumenkasauspaikat

- A) Hava
- B) Info
- C) Pirttosauna
- D) Heittopiste
- E) Vaaka
- F) Valttikone

